



EKOLOGICZNE KOTŁY C.O. Z PALNIKIEM WĘGLOWYM TYPU **RETAL, RETAL U i RETAL A/U** o mocy 15 ÷ 50 kW

Uniwersalność zastosowań

Rodzina nowoczesnych ekologicznych kotłów węglowych typu RETAL w wersji U i A/U to nowa generacja kotłów grzewczych. Została zaprojektowana do zasilania instalacji centralnego ogrzewania i wytwarzania ciepłej wody.

Budowa kotła i unikalna technologia spalania

Kotły typu RETAL są konstrukcją spawaną wykonaną z blach tworzących kanały wodne. Kocioł oznaczony jako „WR” posiada wymiennik rurowy, a jako „PK” wymiennik kanałowy. We wnętrzu kotła zamontowano samoczyszczące palenisko retortowe, a kotły w wersji A posiadają ruszt żeliwny znajdujący się nad paleniskiem retortowym do awaryjnego spalania w razie wystąpienia sytuacji uniemożliwiającej w dłuższym okresie czasu normalne zasilanie kotła (np. awaria zespołu zasilającego-sterującego, brak zasilania lub brak odpowiedniego paliwa). Awaryjna praca kotła nie pozwala na osiągnięcie mocy nominalnej, ale zapobiega nadmiernemu spadkowi temperatury w instalacji grzewczej i pomieszczeniach ogrzewanych.

Z boku kotła znajduje się zespół podajnika z zasobnikiem paliwa. Podczas pracy automatycznej węgiel dozowany jest do paleniska retortowego za pomocą podajnika ślimakowego, a powietrze do przestrzeni spalania dostarczane jest za pośrednictwem wentylatora elektrycznego. Z zewnątrz kocioł posiada warstwę izolacyjną i pokryty jest blachą lakierowaną proszkowo.

Automatyka i łatwość obsługi

Zautomatyzowanym układem steruje urządzenie mikroprocesorowe. Układ został wyposażony w system ochrony przed skutkami awarii zasilania, oraz innymi różnego rodzaju zakłóceniami. Wysoki komfort eksploatacji zapewnia zasobnik paliwa o pojemności gwarantującej 3-7 dniową ciągłą pracę kotła. Automatyka kotła przystosowana jest do współpracy z dodatkowym regulatorem pogodowym.

Gwarancja wysokiej jakości

Wszystkim naszym klientom służymy doradztwem technicznym, a przy zakupie udzielamy trzyletniej gwarancji na kocioł, dwuletniej na automatyczny układ nawęglania.

W ofercie posiadamy kotły o większej mocy.



KOTŁY TYPU RETAL o mocy 15-50 kW

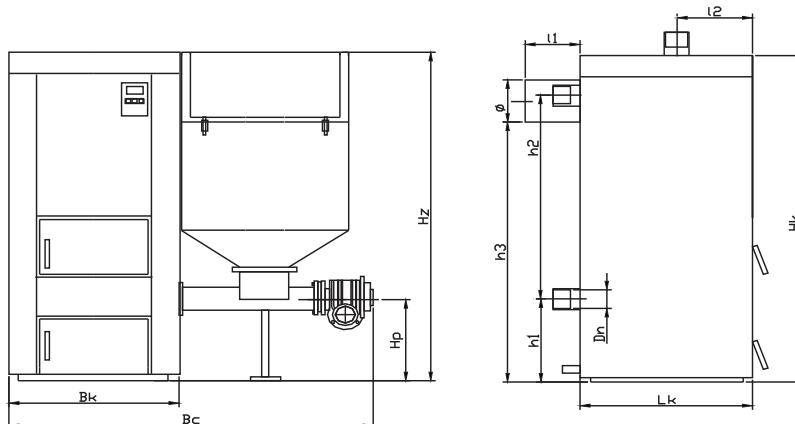
Oznaczenie handlowe kotłów typu RETAL opalanych eko-groszkiem

U - kotły wyposażone w palnik uniwersalny na eko-groszek i miał węglowy

A - kotły wyposażone w dodatkowy ruszt awaryjny

WYMIARY GABARYTOWE

| KOCIOŁ | B _k | L _k | H _k | B _c | H _p | H _z | h ₁ | h ₂ | h ₃ | l ₁ | l ₂ | Ø | D _n |
|---------------|----------------|----------------|----------------|----------------|----------------|----------------|----------------|----------------|----------------|----------------|----------------|-----|----------------|
| RETAL 15 WR/U | 455 | 593 | 1509 | 1037 | 235 | 977 | 440 | 884 | 1219 | 130 | - | 150 | 50 |
| RETAL 25 WR/U | 543 | 593 | 1544 | 1112 | 235 | 1222 | 440 | 919 | 1246 | 130 | - | 160 | 50 |
| RETAL 38 WR/U | 618 | 638 | 1619 | 1197 | 225 | 1257 | 440 | 994 | 1301 | 130 | - | 180 | 50 |
| RETAL 50 WR/U | 633 | 703 | 1779 | 1304 | 225 | 1257 | 440 | 1154 | 1451 | 130 | - | 190 | 50 |
| RETAL 50 PK/U | 638 | 1108 | 1019 | 1262 | 225 | 1257 | 315 | - | 805 | 130 | 359 | 190 | 50 |
| RETAL 15 A/U | 533 | 843 | 1007 | 1163 | ok 150 | - | 235 | - | 785 | 203 | 329 | 160 | 50 |
| RETAL 25 A/U | 563 | 860 | 1090 | 1183 | ok 150 | - | 235 | - | 863 | 203 | 329 | 160 | 50 |
| RETAL 38 A/U | 640 | 1058 | 1124 | 1420 | ok 150 | - | 235 | - | 906 | 203 | 474 | 180 | 50 |
| RETAL 50 A/U | 733 | 1088 | 1254 | 1518 | ok 150 | - | 235 | - | 1006 | 203 | 554 | 190 | 50 |



Producent zastrzega sobie prawo do zmian konstrukcyjnych kotła.

Odległość góry kotła od sufitu kotłowni powinna wynosić min. 0,7 do 1,2 m w zależności od wielkości kotła. W ofercie dostępne są kotły o większych mocach.

DANE TECHNICZNE KOTŁÓW

Kotły produkowane są również w wersji z podajnikiem po lewej stronie.

| Wyszczególnienie | Jedn. | Typowość kotła | | | | |
|--|-----------------|--|-----------------------|-----------------------|-----------------------|-----------------|
| | | Retal 15 WR U i A/U | Retal 25WR U i A/U | Retal 38WR U i A/U | Retal 50WR U i A/U | Retal 50PK U |
| Znamionowa moc cieplna * | kW | 15 | 25 | 38 | 50 | 50 |
| Powierzchnia wymiany ciepła | m ² | 2,4 | 3 | 4,2 | 5,4 | 4,4 |
| Orientacyjna powierzchnia ogrzewana** | m ² | 100 | 160 | 250 | 330 | 330 |
| | | ÷ | ÷ | ÷ | ÷ | ÷ |
| Optymalna sprawność cieplna | % | 81+83 | | | | |
| Masa kotła bez wody | kg | 240 | 290 | 340 | 390 | 405 |
| Masa zestawu bez wody | kg | 312 | 378 | 452 | 502 | 517 |
| Paliwo | | Węgiel kamienny asortyment groszek energetyczny 31.2 o granulacji 5-25 mm, o niskim pęcznieniu, wilgotności do 15%, zawartości mialu do 10% i popiołu 4-8% oraz temperatury stapiania popiołu pow. 1150 °C. Zawartość części lotnych 28-40%. | | | | |
| Paliwo zastępcze (dot.kotłów w wersji U i A/U) | | Miał węgla kamiennego sortyment EKO-FINS typ 31.1 klasa 25/110/06 wart.opałowa 25 MJ/kg. O wilgotności mx 15%. W przypadku spalania mialu moc kotła spada o ok. 15%. | | | | |
| Pojemność zasobnika paliwa | kg | 160 | 160 | 230 | 230 | 230 |
| Zużycie paliwa *** | kg/h | 2,3 | 3,9 | 5,8 | 7,7 | 7,7 |
| Częstotliwość zasypu max | dni | 2 | 3,5 | 3 | 2 | 2 |
| Pojemność wodna kotła | L | 92 | 112 | 138 | 174 | 165 |
| Orient.najmn. wysokość komina | m | 4,5 | 5 | 7 | 7 | 7 |
| Minimalny przekrój komina | cm ² | 400 | 400 | 400 | 500 | 500 |
| Wymagany ciąg spalin | Pa | 25 | | | | |
| Maksymalna temp. wody w kotle | °C | 95 | | | | |
| Najwyż. dop. ciśn.wody w kotle | MPa | 0,1 | | | | |
| Zasilanie | V | 230 | | | | |

* moc znamionowa - odniesiona do trwałego 100% obciążenia kotła (w praktyce występuje w przypadku niskich temperatur).

** przyjęta dla współczynnika strat ciepła 100÷150 W/m².

***Zużycie paliwa przy ciągłym poborze nominalnym.

Dealer:

FABRYKA KOTŁÓW I KONSTRUKCJI METALOWYCH

EKOMET Sp.z o.o.

63-300 Pleszew, ul. Kaliska 87, tel. (0-62) 742 17 55, fax (0-62) 742 16 90

e-mail: info@ekomet.pl

www.ekomet.pl