



EKOLOGICZNE KOTŁY C.O. Z PALNIKIEM WĘGLOWYM TYPU **RETAL**

Uniwersalność zastosowań

Rodzina nowoczesnych ekologicznych kotłów węglowych typu **RETAL** to nowa generacja kotłów grzewczych. Została zaprojektowana do zasilania instalacji centralnego ogrzewania i wytwarzania ciepłej wody. Szeroki zakres mocy umożliwi dobór odpowiedniego kotła zarówno do małych kotłowni indywidualnych, jak i po zestawieniu mocy kotłów można budować kotłownie osiedlowe.

Unikalna technologia spalania

Kotły typu **RETAL** są przystosowane do spalania eko-groszku. Zastosowano w nich mechaniczny palnik retortowy w połączeniu ze stalowym wymiennikiem ciepła. Nowoczesne rozwiązania technologiczne sprawiają, że sprawność cieplna kotłów **RETAL** jest rzędu 85%.

Automatyka i łatwość obsługi

Dzięki zastosowaniu nowoczesnego układu automatyki kotły **RETAL** są bardzo proste w eksploatacji. Wysoki komfort eksploatacji zapewnia zasobnik paliwa o pojemności gwarantującej 3-7 dniową ciągłą pracę kotła. Automatyka kotła przystosowana jest do współpracy z dodatkowym regulatorem pogodowym.

Przyjazny dla środowiska

Rodzina kotłów **RETAL** jest przykładem skutecznego wdrożenia techniki „czystego spalania” eko-groszku przy uzyskaniu wysokiej efektywności energetycznej. Potwierdzeniem tego jest uzyskanie certyfikatu ekologicznego.

Gwarancja wysokiej jakości

Cała rodzina kotłów **RETAL** oprócz doskonałych parametrów eksploatacyjnych cechuje się wysoką jakością wykonania i trwałością. Wszystkim naszym klientom służymy doradztwem technicznym, a przy zakupie udzielamy trzyletniej gwarancji na kocioł, dwuletniej na automatyczny układ nawęglania oraz jednorocznej na sterownik.



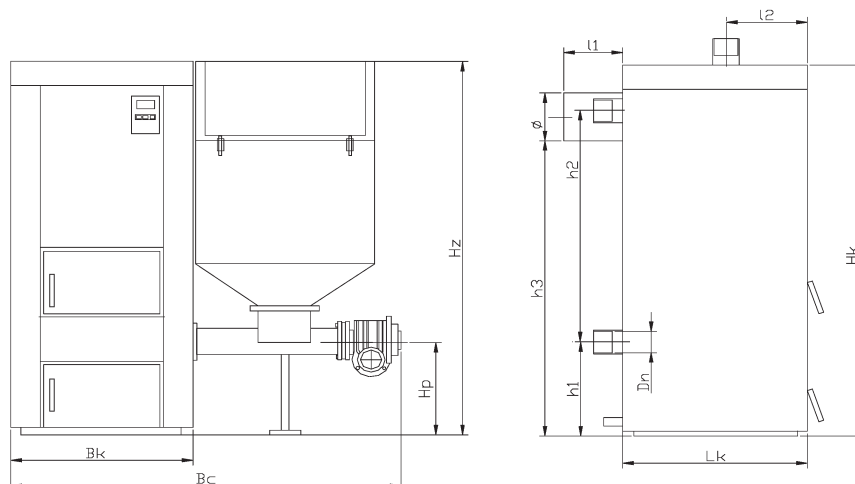
WYMIARY GABARYTOWE

KOCIOŁ	B _k	L _k	H _k	B _c	H _p	H _z	h ₁	h ₂	h ₃	l ₁	l ₂	Ø	D _n
RETAL 15 WR	455	593	1509	1037	235	977	440	884	1219	130	-	150	50
RETAL 25 WR	543	593	1544	1112	235	1222	440	919	1246	130	-	160	50
RETAL 38 WR	618	638	1619	1197	225	1257	440	994	1301	130	-	180	50
RETAL 50 WR	633	703	1779	1304	225	1257	440	1154	1451	130	-	190	50
RETAL 50 PK	638	1108	1019	1262	225	1257	315	-	805	130	359	190	50
RETAL 75 PK	744	1212	1252	1357	230	1262	315	-	955	150	412	250	50
RETAL 100 PK	794	1312	1432	2565	165	1545	315	-	1115	180	492	270	65
RETAL 150 PK	964	1592	1582	2650	165	1545	323	-	1240	200	712	320	65
RETAL 200 PK	1114	1722	1782	2670	165	1545	373	-	1420	200	762	360	65
RETAL 250 PK	1194	1862	1882	2710	165	1545	373	-	1510	200	862	380	65
RETAL 300 PK	1264	2012	1982	2745	165	1545	423	-	1590	200	1012	420	65

BUDOWA KOTŁA

Kocioł typu RETAL jest konstrukcją spawaną wykonaną z blach tworzących kanały wodne. Kocioł oznaczony jako „WR” posiada wymiennik rurowy, a jako „PK” wymiennik kanałowy. We wnętrzu kotła zamontowano samoczyszczące palenisko retortowe.

Z boku kotła znajduje się zespół podajnika z zasobnikiem paliwa. Podczas pracy automatycznej węgiel dozowany jest do paleniska retortowego za pomocą podajnika ślimakowego, a powietrze do przestrzeni spalania dostarczane jest za pośrednictwem wentylatora elektrycznego. Zautomatyzowanym układem steruje urządzenie mikroprocesorowe. Układ został wyposażony w system ochrony przed skutkami awarii zasilania, oraz innymi różnego rodzaju zakłóceniami. Z zewnątrz kocioł posiada warstwę izolacyjną i pokryty jest blachą lakierowaną proszkowo.



Producent zastrzega sobie prawo do zmian konstrukcyjnych kotła.

Odległość góry kotła od sufitu kotłowni powinna wynosić min. 0,7 do 1,2 m w zależności od wielkości kotła.

W ofercie dostępne są kotły o mocach: 350, 470, 600 i 1200 kW.

Kotły produkowane są również w wersji z podajnikiem po lewej stronie.

DANE TECHNICZNE KOTŁÓW

Wyszczególnienie	Jedn.	Typowość kotła											
		Retal 15WR	Retal 25WR	Retal 38WR	Retal 50WR	Retal 50PK	Retal 75PK	Retal 100PK	Retal 150PK	Retal 200PK	Retal 250PK	Retal 300PK	
Znamionowa moc cieplna *	kW	15	25	38	50	50	75	100	150	200	250	300	
Powierzchnia wymiany ciepła	m ²	2,4	3	4,2	5,4	4,4	6,4	8,3	12,3	16,3	19,2	21,6	
Orientacyjna powierzchnia ogrzewana**	m ²	100 ÷ 150	160 ÷ 250	250 ÷ 380	330 ÷ 500	330 ÷ 500	500 ÷ 750	660 ÷ 1000	1000 ÷ 1500	1300 ÷ 2000	1660 ÷ 2500	2000 ÷ 3000	
Optymalna sprawność cieplna	%	81÷83						83÷85					
Masa kotła bez wody	kg	240	290	340	390	405	825	1050	1530	2010	2350	2665	
Masa zestawu bez wody	kg	312	378	452	502	517	972	1420	1900	2445	2785	3100	
Paliwo		Węgiel kamienny asortyment groszek energetyczny 31.2 o granulacji 5-25 mm, o niskim pęcznieniu, wilgotności do 15%, zawartości miazgi do 10% i popiołu 4-8% oraz temperatury stapania popiołu pow. 1150 °C. Zawartość części lotnych 28-40%.											
Pojemność zasobnika paliwa	kg	60	160	200	200	200	200	570	570	570	570	570	
Zużycie paliwa ***	kg/h	2,3	3,9	5,8	7,7	7,7	11,6	15,3	22,9	30,5	38,2	45,9	
Częstotliwość zasypu max	dni	2	3,5	3	2	2	1,5	3	2	1,5	1,2	1	
Pojemność wodna kotła	L	92	112	138	174	165	255	348	525	726	851	954	
Orient.najmn. wysokość komina	m	4,5	5	7	7	7	9	10	10	12	12	12	
Minimalny przekrój komina	cm ²	400	400	400	500	500	650	820	1200	1500	1860	2200	
Wymagany ciąg spalin	Pa	20	25					30 ÷ 45					
Maksymalna temp. wody w kotle	°C	95											
Najwyż. dop. ciśn.wody w kotle	MPa	0,15					0,25						
Zasilanie	V	230						400					

* moc znamionowa - odniesiona do trwałego 100% obciążenia kotła (w praktyce występuje w przypadku niskich temperatur).

** przyjęta dla współczynnika strat ciepła 100÷150 W/m².

*** Zużycie paliwa przy ciągłym poborze nominalnym.

Dealer:

FABRYKA KOTŁÓW I KONSTRUKCJI METALOWYCH

EKOMET Sp. z o.o.

63-300 Pleszew, ul. Kaliska 87, tel. (0-62) 742 17 55, fax (0-62) 742 16 90

e-mail: info@ekomet.pl

www.ekomet.pl